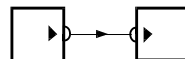
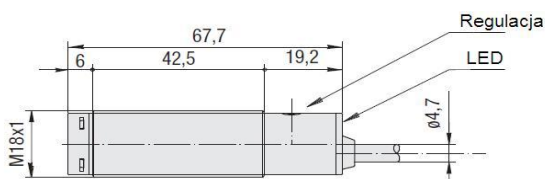


SCOB 20


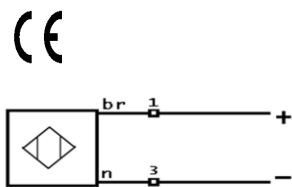
Strefa działania do 20 m z regulacją
 Wyjście typu PNP i NPN
 Funkcja wyjściowa NO lub NC
 Obudowa: M18, mosiądz niklowany
 Zabezpieczenie przed przeciążeniem
 i zmianą polaryzacji napięcia zasilania



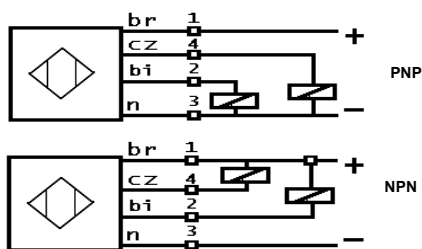
nadajnik i odbiornik

20 m

	nadajnik	odbiornik	
Nominalna strefa działania	20 m		
Regulacja strefy działania	-	potencjometr	
Obudowa	M18, mosiądz niklowany		
Sygnalizacja LED	tak		
Napięcie zasilania	10 + 30 V DC		
Tętnienia napięcia zasilania	< 10 %		
Pobór prądu bez obciążenia	≤ 25 mA	≤ 25 mA	
Prąd obciążenia	-	100 mA	
Napięcie szczytowe	-	2 V DC max przy IL=100 mA	
Maks. częstotliwość przełączania	-	250 Hz	
Powtarzalność	≤ 5 %		
Rodzaj światła	niewidzialne 880 nm		
Czas nieustalony po załączeniu zasilania	-	200 ms	
Wyjście	-	PNP lub NPN	
Funkcja wyjściowa	-	NO i NC	
Stopień ochrony	IP 67		
Temperatura pracy	-25°C + +70°C		
Zabezpieczenie elektryczne	-	tak	
EMC	zgodnie z EN50082-2; 1995		
Wyprowadzenie	kabel 2 mb		
Masa	100 g	100 g	
Oznaczenia czujnika:	PNP,NO+NC NPN,NO+NC	SCOBN20-M SCOBN20-M	SCOBO20R P-M SCOBO20R N-M



nadajnik



odbiornik

 Powyższe czujniki nie mogą być stosowane
 w aplikacjach bezpieczeństwa lub podobnych