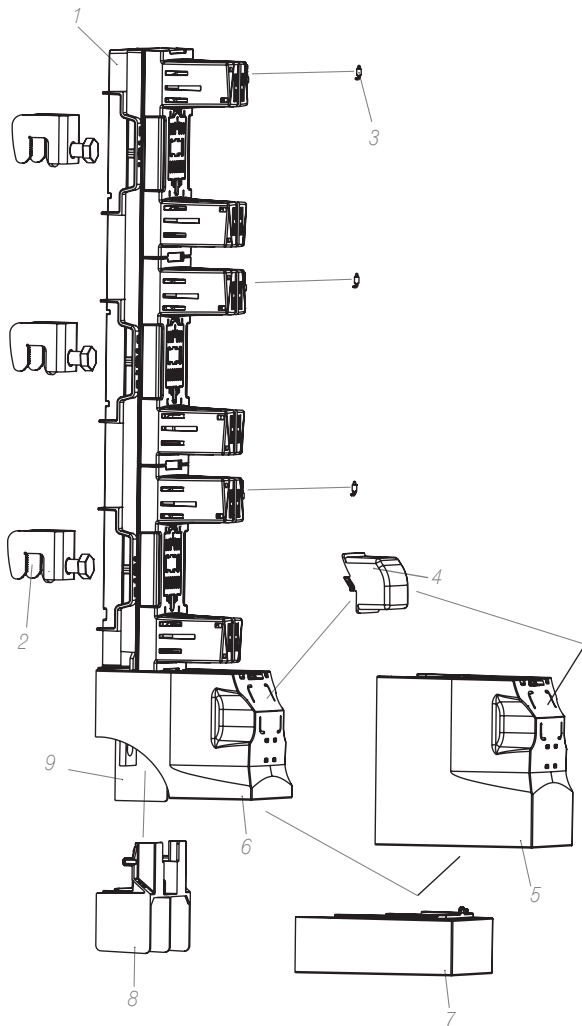


PODSTAWA BEZPIECNIKOWA LISTWOWA
PBS 2 (400 A, 690 V)
PBS 3 (630 A, 690 V)



OPIS

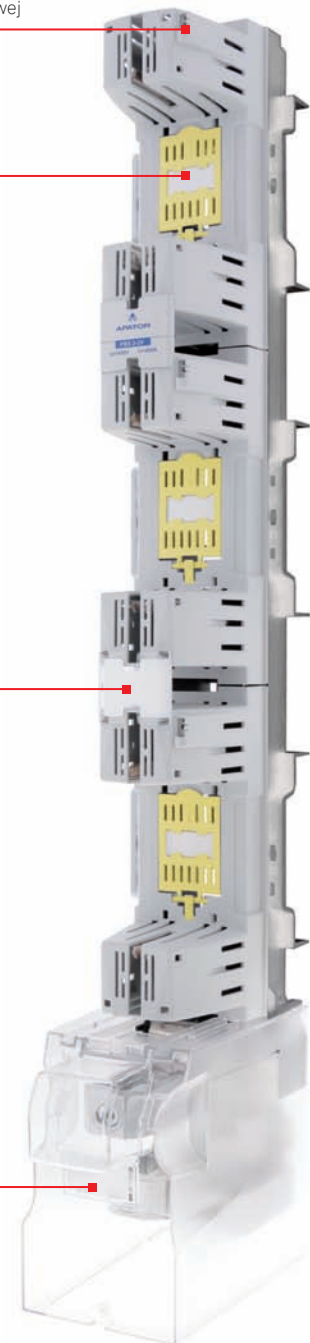
1. Podstawa
2. Zacisk hakowy-montaż do szyn mostu szynowego 1115281037T
3. Ostona zacisku 2 x 240 mm²
4. Ostona zacisków długa 51-930271-021
5. Ostona zacisków krótka
6. Ostona wyrównawcza 51-930313-011
7. Ostona przyłącza 51-930272-011
8. Przegroda

możliwość zastosowania
w każdej fazie sygnalizacji stanu
przepalenia się wkładki topikowej

dodatkowe elementy opisowe
w każdej fazie

dodatkowe miejsce opisowe

możliwość zastosowania
dodatkowego opisu



PBS 2
PBS 3

PBS 2 (400 A, 690 V)

Podstawa bezpiecznikowa przystosowana do instalowania wkładek bezpiecznikowych wielkości NH1 oraz NH2

Tabela 44. DANE TECHNICZNE

Parametr		PBS 2
Wielkość podstawy		2
Znamionowy prąd cieplny I_{th}	A	400
Napięcie znamionowe U_n	V	690
Znamionowe napięcie izolacji U_i	V	1000
Częstotliwość znamionowa	Hz	50-60
Znamionowa moc rozpraszana	W	45
Prąd szczytowy	kA	100
Trwałość mechaniczna	c.p	100
Stopień ochrony	IP	20*
Wielkość wkładek topikowych		1,2

Akcesoria str. 61

* z osłonami wkładek topikowych



PBS 2-2V

PBS 2-V z osłonami wkładek topikowych

Tabela 45. WYKONANIA

Wykonanie		Ciężar	Nr artykułu
PBS 2-V	z zaciskami typu V (V-klema 35 - 240 mm ²)	3,2 kg	63-811639-011
PBS 2-M	z zaciskami typu M (śruba M10)	3,1 kg	63-811639-031
PBS 2-2V	z podwójnymi zaciskami typu V (V-klema 2 x 50 - 240 mm ²)	3,8 kg	63-811639-051

Tabela 46. TYPY ZACISKÓW PRZYŁĄCZENIOWYCH PBS 2

Oznaczenie aparatu	PBS 2-V (400 A)		PBS 2-2V (400 A)		PBS 2-M (400 A)		
Zacisk	V-obejma 35-300SW-B		V-obejma HS 2/35-240-C		M-śrubowy M10*		
Rysunek zacisku	Przekrój żył kablowych		Przekrój żył kablowych			Przekrój żył kablowych końcówka kablowa	
	V-obejma do bezpośredniego mocowania odizolowanej żyły o przekroju:						
	35 - 185 mm ²	35 - 240 mm ²	35 - 185 mm ²	35 - 240 mm ²	35 - 240 mm ²		35 - 300 mm ²
Moment dokręcenia	30 Nm		40 Nm		32 Nm		

*zaleca się użycie końcówek tulejkowych w przypadku kabli wielodrutowych
do zacisków typu M można podłączyć szyny o maksymalnej szerokości 40 mm i maksymalnej grubości 8 mm przy zastosowaniu międzyfazowej przegrody izolacyjnej
Firma Apator odpowiada za techniczną jakość V-obejm własnej produkcji.
Minimalny moment dokręcania (śruba M12) rozłącznika do szyn zbiorczych 32 Nm, zalecany moment 56 Nm dla śrub oraz nakrętek o klasie wytrzymałości 8.8.