

Nasuwki kątowe całkowicie izolowane typu NKCI

CECHY I KORZYŚCI

- nasuwka całkowicie izolowana umożliwia prostopadłe podłączenie przewodu zasilającego względem wsuwki, w którą jest montowana
- kolor izolacji ułatwia identyfikację przekroju
- kształt izolacji „easy entry” ułatwia aplikację żyły przewodu

DANE LOGISTYCZNE

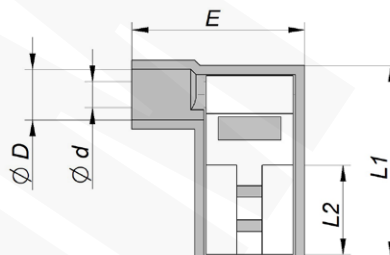
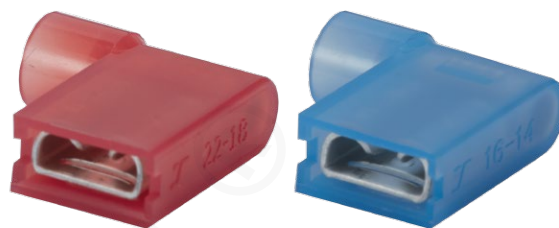
W opakowaniu [szt.]	100
Waga [kg]	0,13

DANE MECHANICZNE

Izolacja	poliamid 6.6
Materiał	mosiądz
Pokrycie	cynowane galwanicznie
Temperatura pracy [°C]	-30 ÷ +95
Rozmiar	6,3x0,8

WYMIARY

D	4,5
L ₁	15,6
L ₂	7,8
E	15



RoHS
Compliance

REACH
Compliance

Typ	Indeks Ergom	Przekrój [mm ²]	Kolor Izolacji	d
NKCI 6,3-1/0,8 (100 SZT.)	E10KN-03010800101	0,75+1	czerwony	1,7
NKCI 6,3-2,5/0,8 (100 SZT.)	E10KN-03010800201	1,5+2,5	niebieski	2,3