

# I.622

Oryginalna konstrukcja ELESa

## Rękojeści

- **Technopolimer na bazie poliamidu (PA).**

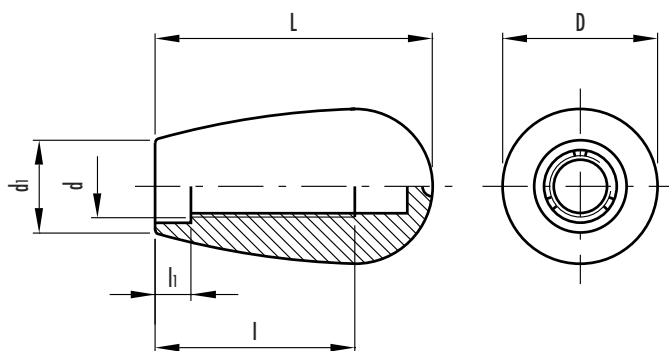
Odporny na rozpuszczalniki, oleje, smary i inne czynniki chemiczne.

- Standardowo **czarne**, wykończone na połysk.

- Otwór **gwintowany**, nieprzelotowy.

Na życzenie dla odpowiednich ilości rękojeści te mogą być dostarczone w innych kolorach RAL.

Wymiary 70 i 90 mm patrz: rękojeści typ I.222 (strona 260).



Elementy standardowe		Główne wymiary			Otwór montażowy			Masa
Kod	Oznaczenie	D	L	d1	d 6H	l	l1 <sup>+0.5</sup> <sub>-0.5</sub>	gram
120911	I.622/25-M6 czarny	16	25	12	M6	16	3.5	4
120951	I.622/30-M8 czarny	20	32	14	M8	20	3.5	7
120991	I.622/40-M8 czarny	26	42	17	M8	30	5	18
121001	I.622/40-M10 czarny				M10			16
121061	I.622/55-M10 czarny	34	54.5	21	M10	35	8	34
121071	I.622/55-M12 czarny				M12			33